

Kiiruspiirangut kasutatakse kui paigaldustööd teostatakse lõigul kehtiva kiirusega 90 km/h

Tingmärgid:



Ajutine liiklusmärk postiga



Liiklusmärgi asukoht



Töötsoon



Ohutusruum

Ohutustsooni mõõdud:

Pikivahe - min 5 m

Külgvahe - min 0,5m

TINGIMUSED:

1. Liikluse korraldamisel objektil juhitudamäärusest „Nõuded ajutisele liikluskorraldusele“ nr 43 ja juhendist „Riigiteede ajutinelikluskorraldus“ MA 2018-009.

2. Paigaldatavad ajutised liiklusmärgid peavad olema 2. klassi valgustpeegeldava kilega. Liiklusekorraldamisel kasutada

2. suurusgruppi liiklusmärgid.

3. Teele paigaldatud ajutise märgi kõrgus teekattest peab olema vähemalt 0,6 m.

4. Teel ja teemaal töötaval sõidukil peab olema sisse lülitatud vähemalt üks nõuetele vastav jaigas suunas nähtav kollane vilkur või vilkurite kombinatsioon.

5. Sõiduteel väljaspool tööruumi ei tohi parkida sõidukeid ja mehhanisme ega ladustada materjale.

6. Tagada tööde teostamise ajal teekatte puhtus.

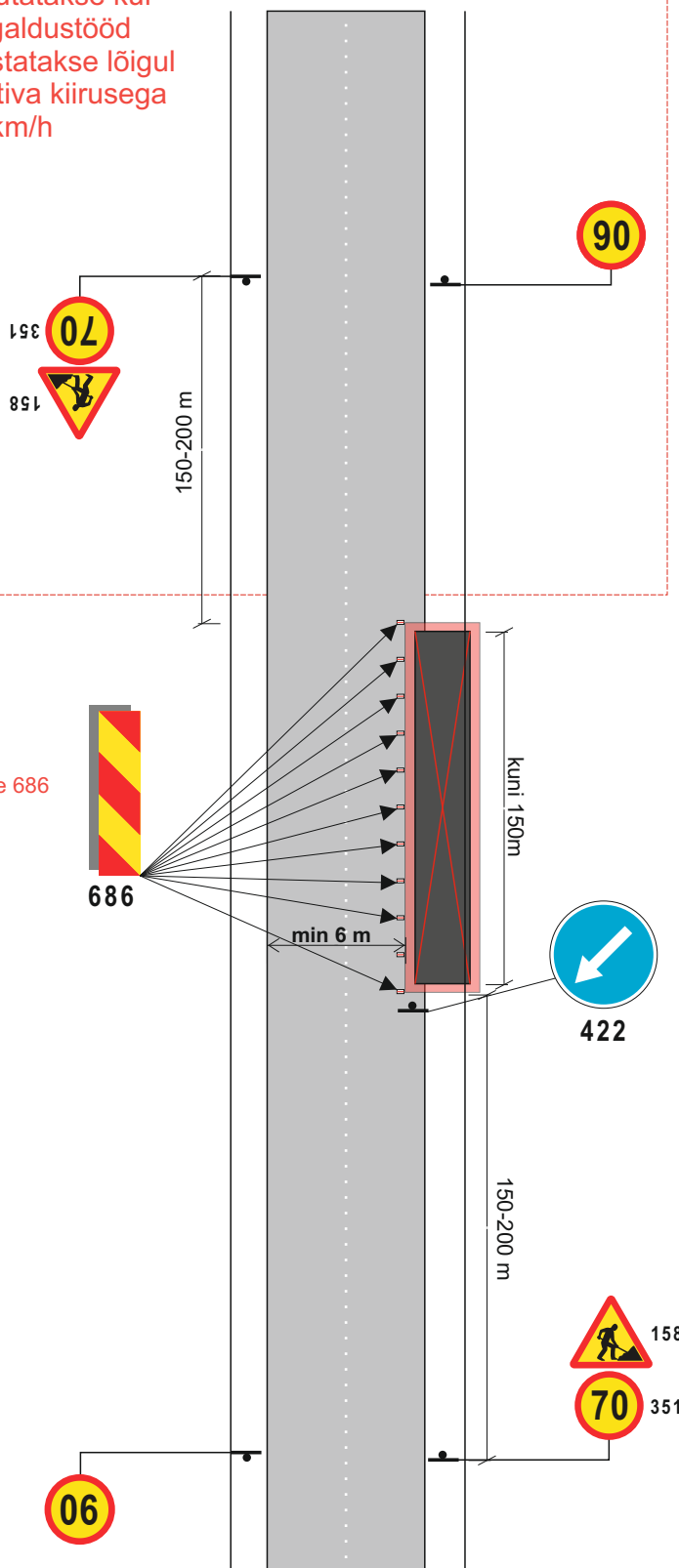
7. Piirangud ja kitsendused ei tohi kesta kauem, ollakehtestatud varem või pikemale teelõigule kui see on töö korraldamiseks vajalik.

8. Vähemalt 24 tundi enne tööde alustamist või liikluskorralduse muutmist teavitada liiklusjuhtimiskeskust e-post tmc@transpordiamet.ee või Transpordiameti Tark Tee liikluspiirangute iseteeninduskeskkonnas, millele pääseb ligi Transpordiameti e-teeninduse kaudu.

9. Kooskõlastatud liikluskorralduse joonised eiasenda teel ja teemaal töötamise luba

10. Töövälisel ajal vabastada sõidurada ja eemaldada piirangud

Liiklusmärkide 686 samm 10 m



HOTEST

HOT EST OÜ
Registrikood 16936287
MTR nr. ELK000180

KOOSTAS: Vladislav Krõmski

Objekt: T91 Narva - Narva-Jõesuu -
Hiiemetsa tee km. 24,730

Joonise nimetus:
Ajutine liikluskorraldus teepeenral

Tellija: OÜ Tego Remont

LEHT

1

LEHTI

1